



CREATION

# System Change

未来を変えるシステムを一緒に創りませんか？

RECRUIT

# About us

クリエイションについて

**Purpose** パーパス

## System Change

人の・企業の・社会の変化の時に立ち会い、  
テクノロジーとクリエイティビティを活かして、  
人が生き生きと活動し成長し続ける社会をつくる

人にも、企業にも、社会にも、活動するシステムがあります。  
変化しようとする時、そのシステムも変わります。

私たちは創業以来、ITシステムの開発・構築を通じて、  
たくさんの企業の発展に貢献してきました。  
システムを変える時は、その企業の変化の時。

システムが変わって情報の処理や流れが変われば、人の動きが変わり、  
企業の活動の仕方が変わります。人・企業が変われば、社会が変わります。

その変化・成長で、これまで”できなかったこと”が、  
”できること”に変わるだけでなく、  
これまでよりもバージョンアップした未来を作り出します。

これからも、人・企業・社会のシステムの変化を作るパイオニアとして、  
技術力と創造性を活かし、”System Change”を実現していきます。  
人が生き生きと活動し、成長し続ける社会へ。



**Vision & Value** ビジョン&バリュー



# Service

## 事業内容

### Main Industries

主に扱っている  
3つの業界

### Other Industries

その他に  
扱っている業界



#### クレジット

30年程に渡りクレジット業務の基幹部分に携わってきています。入会審査、会員管理、加盟店業務、売上・ICチェック、国際ブランド業務など多岐に渡る開発実績を持っています。



#### 通信キャリア

長年、大手通信キャリアの業務システム開発に携わってきました。顧客系、料金系、周辺系システムなど、多様な業務アプリケーションを要件定義から運用・保守まで一貫して対応可能です。豊富な業務知識と技術力を持つ人材が、お客様のビジネス革新を支援します。



#### 保険

大手生命保険や損害保険の業務アプリケーション開発を中心に、営業フロントや営業管理システムの開発も担当しています。これにより、保険会社の効率的な業務運営を支援し、信頼性の高いシステムを提供しています。



#### メーカー

長年にわたり就業管理パッケージの開発・運用・保守に携わってきました。多様化する雇用・勤務形態に幅広く迅速に対応し、複雑な勤務情報を自動計算するシステムを提供しています。これにより、効率的な就業管理を実現しています。



#### 銀行

長年、大手都市銀行やゆうちょ銀行、地方銀行の勘定系システムの開発、保守、運用を手掛けてきました。統合対応やシステム再構築を含む、安全で高品質なソリューションを提供しています。



#### 公共 / エネルギー

中央官庁や地方自治体の公共システム開発に長年携わり、国家公務員給与法や所得税法、社会保険に精通しております。その豊富な経験を活かし、人事・給与システムの設計やコンサルティングにおいても最適なソリューションをご提供いたします。



#### 鉄道 / 運輸

JR「みどりの窓口」での乗車券・特急券の発券、定期券の発行、旅行業者や航空会社との情報連携システムの開発に携わってきています。また、各列車の検査スケジュールや走行キロ管理のシステム化対応にも携わっています。

# Company

## 会社概要

### Message メッセージ

最適なソリューションを提供するとともに、  
ITシステムを通して社会に貢献する企業を目指しています。

私たちクリエイションは、創業以来45年以上にわたり、システム開発と運用に取り組んできました。

JRの「みどりの窓口」の座席予約システム（マルス）、都市銀行の勘定システム、携帯電話会社の顧客管理システム、信販会社のカードシステム、郵貯システムなど、公共性の高い重要なシステムの開発・運用を担当し、お客様から高い評価と信頼をいただいています。

常にお客様を第一に考え、お客様のシステム開発と運用を支える社員一人ひとりを大切にしています。

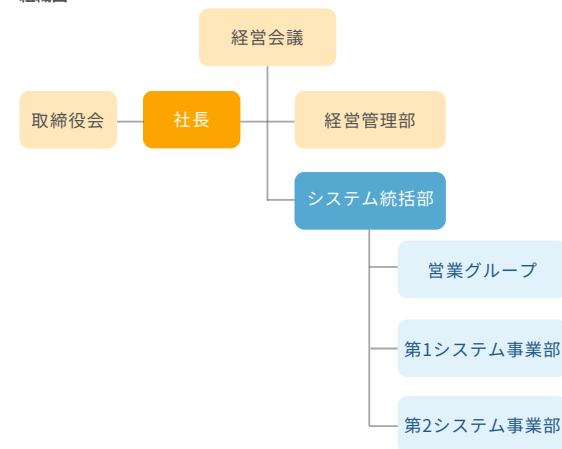
これからも、親会社であるJRシステムグループのアトラスシーとともに、信頼できる優れたシステム技術者集団として、お客様に最適なソリューションを提供するために、常にクリエイティブに挑戦を続けていきます。

代表取締役社長 久保田 高弘

## Information 会社概要

会社名	株式会社 クリエイション CREATION Co.,LTD.		
株主	株式会社アトラスシー（100%）		
役員体制	代表取締役社長 久保田 高弘 取締役 熊井 正嗣 取締役 伊藤 健吾 監査役（非常勤） 脇田 康幸		取締役 中川 寿 取締役（非常勤） 中沢 弘生 執行役員 生田 徹
本社所在地	〒102-0083 東京都千代田区麹町3-2-6 垣見麹町ビル2F		
開発分室	〒102-0083 東京都千代田区麹町3-2-1 HAKUWAビル10F		
資本金	3,000万円		
設立年月日	1988年10月08日（1980年4月創業）		
従業員数	114名（2026年4月1日現在）		
売上高	2,218百万円（2025年9月期）		
許認可	一般労働者派遣事業許可 派 13-305558		
主要取引先 ※50音順	株式会社アクシスパートナース 株式会社アトラスシー 株式会社アドバンスドシステムテクノロジー アマノ株式会社 株式会社NSD 株式会社クレスコ コムテック株式会社 株式会社エイアールシステム・エンジニアリング 城南運送事業協同組合 ソフトバンク株式会社 株式会社タイムデザイン	鉄道情報システム株式会社 TDCソフト株式会社 株式会社トランスネット 日本ソフトウェアマネジメント株式会社 富士通株式会社 富士ソフト株式会社 富士テレコム株式会社 株式会社フォーカスシステムズ 三菱総研DCS株式会社	
取引銀行	みずほ銀行 東京営業部 三井住友銀行 日比谷支店	三菱東京UFJ銀行 新宿中央支店	
グループ会社	株式会社アトラスシー	株式会社トランスネット	

## 組織図



● 1992 4月

全株、株式会社ニューメディア  
総研（現アトラスシー）取得

● 2003 12月

東京都中央区新川に  
茅場町オフィス開設

● 2006 1月

個人情報保護マネジメントシステム（PMS）  
「プライバシーマーク（現：JISQ15001 2023個人情報保  
護マネジメントシステム（PMS）

● 2020

4月 東京都千代田区麹町に開発分室を開設  
7月 uby システムインテグレータ Gold認定 取得

● 2022 3月

情報セキュリティマネジメントシステム（ISMS）取得  
（現：ISO/IEC 27001:2022 / JIS Q 27001:2023 適用範囲：開発分室）

# 1980



# 2026

● 1980 4月

株式会社クリエイション創業  
（東京都港区新橋）

● 1993 11月

本社オフィスを東京都  
渋谷区代々木に移転

● 2004 9月

本社オフィスを東京都千代田区麹町に移転、  
茅場町オフィスを統合

● 2014 6月

一般労働者派遣事業許可 取得

● 2021 4月

ロゴマークデザイン刷新

● 2022 12月

品質マネジメントシステム（QMS）取得  
（ISO 9001:2015 / JIS Q 9001:2015  
適用範囲：開発分室）

# Skill

スキル

# Work

SEの仕事を知る

顧客の欲求にかなったコンピュータシステムの開発・設計を行う。顧客のニーズを把握。システム化するユーザーの業務内容を理解・分析した上で、コンピュータシステムの基本部分进行設計。さらに詳細な仕様を詰め、プログラマーに指示を出すなどして製造に入り、テストを繰り返しシステムを構築する。

## 必要なスキル



コミュニケーションスキル



論理的思考



プログラミングスキル



資料作成  
プレゼンスキル



顧客対応力



マネジメント  
スキル



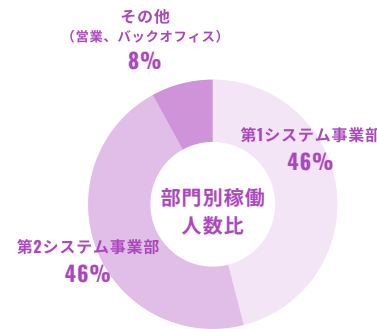
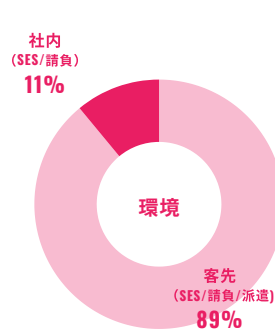
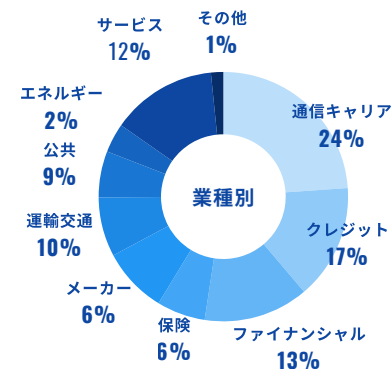
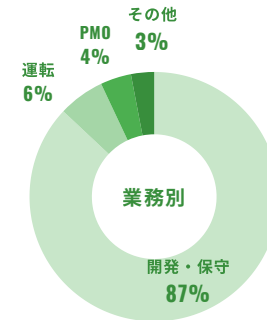
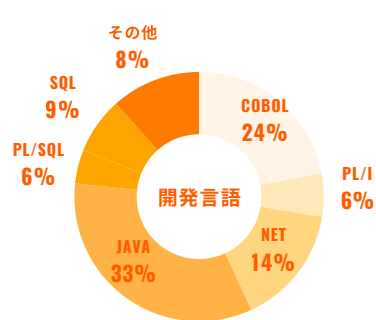
分析能力



コンプライアンス



専門知識



### 主な資格保有者数

java (全資格)	84人
情報処理技術者・基本情報	55人
情報処理技術者・応用情報	10人
情報処理技術者・その他上級資格	4人
PMP	17人
Oracle (全資格)	25人
Ruby (全資格)	15人

# WORKFLOW

仕事の流れ

# 1



## 要件定義

クライアントのニーズをヒアリングし、システムの目的や必要な機能を具体化します。要求仕様書を作成し、プロジェクトの方向性を定めます。

# 2



## 設計

要件定義に基づいて、システムの詳細設計を行います。システム全体の構造、データベース設計、ユーザーインターフェースのレイアウトなどを決定します。

# 3



## 開発・構築

設計書に基づいて、プログラミングを行います。必要な機能を実装し、システムを構築します。チームでコードレビューやテストを行いながら進めます。

# 4



## テスト

開発が完了したシステムをテストし、不具合を発見・修正します。ユニットテスト、統合テスト、システムテストなど多段階で検証します。

# 5



## 導入・運用

テストが完了したシステムをクライアントの環境に導入します。運用開始後もサポートを行い、必要に応じてメンテナンスやアップデートを実施します。

# Environment

環境



## Training 研修制度

### ■ 全社員対象の研修制度

#### Javaプログラマー集合研修

入社後2ヶ月間

経験者も未経験者も同じJavaプログラマー集合研修に参加します。他社の新入社員と合同で行われるこの集合研修で、コンピュータの基礎からJavaプログラミング&開発演習までを学びます。



#### フォローアップ研修

入社後3ヶ月目

集合研修で学んだ成果を、Javaプログラマー&Pythonの資格取得で証明。1ヶ月間で目指す資格を自分で決め、計画を立てて合格を目指します。資格取得支援制度の対象なので報奨金が出ます。



#### ビジネススキル研修

随時実施

新入社員から役員まで、全階層を対象とした約150種類のカリキュラムを持つ研修制度があります。自分に足りないスキルや強化したいスキルなどを各自で選択し受講することができます。



### ■ その他スキルアップのための研修制度

#### 技術研修 / 部外研修

プログラム言語やデータベースなどの仕事に必要な技術の習得だけでなく、最新技術などの学びを目的とした部外研修制度（外部教育専門業者）があります。

#### 資格取得向け技術研修

会社が特定の有資格者を増やすための施策として必要に応じて取り組んでいる、基本情報処理技術者試験の午前試験免除やPMP資格の事前研修補助・受験料補助などがあります。



## Welfare 社内制度 / 福利厚生



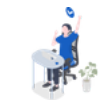
住宅手当・家賃補助



余暇施設



転居を伴う  
転勤なし



実力主義の  
評価制度あり



資格取得支  
援制度あり



社員旅行  
(国内・海外)



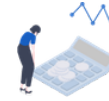
社員クラブ



退職金制度



休日休暇



東京都情報  
サービス産業  
健康保険組合 (TJK)



健康診断/  
人間ドック



育児・介護  
休業制度



短時間勤務  
制度



テレワーク  
制度

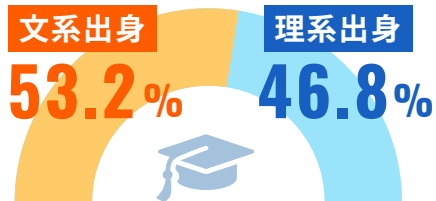


職場復帰支援  
制度

# Infographics

データで見るクリエイション

文理比率 ※大卒のみ



全社員の男女比率



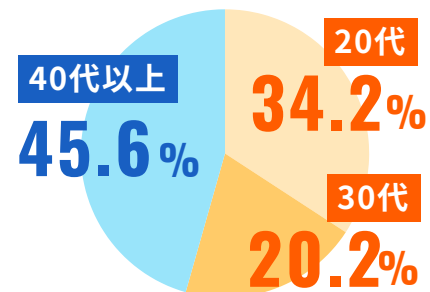
20代社員の男女比率



年間休日数

124日~

年齢構成比率



社員の半数が20~30代!



社員の平均年齢

38.6 歳



平均残業時間

18.4 時間



社員の平均勤続年数

13.0 年



産休・育休取得率

100%



親子で安心♪



## 出身大学

会津大学、大妻女子大学、嘉悦大学、学習院大学、神奈川工科大学、神田外語大学、北里大学、工学院大学、国学院大学、駒澤大学、埼玉工業大学、産業能率大学、山陽学園大学、十文字学園女子大学、湘南工科大学、成蹊大学、専修大学、創価大学、拓殖大学、大東文化大学、千葉工業大学、中央大学、帝京科学大学、帝京平成大学、電気通信大学、桐蔭横浜大学、東京経済大学、東京工科大学、東京国際大学、東京電機大学、東京都立大学、東北大学、東洋英和女学院大学、東洋大学、獨協大学、富山大学、奈良先端科学技術大学院大学、南山大学、二松学舎大学、日本大学、福岡工業大学、法政大学、北陸先端科学技術大学院大学、武蔵大学、明治学院大学、明治大学、立命館大学、流通経済大学、早稲田大学、敬和学園大学、東京海洋大学

